

### Minigrues sur chenilles avec stabilisateurs à position variable et performance de grue de 4Tm

- Capacité de levage de **4Tm** jusqu'à **9m de hauteur** et **7m de portée**.
- **Mode pick and carry**: pour les déplacements avec des charges jusqu'à **250 kg**.
- Double zone de stabilisation pour s'adapter aux conditions difficiles.
- Compatible avec des outils tels que les systèmes de pose de vitrages.
- **Compacte**: passe à travers des portes domestiques.
- Motorisation disponible en deux versions:
  - essence + électropompe 230 Vac (en option)
  - full-électrique avec batteries lithium-ion 48Vdc 110Ah.



4Tm

#### EN OPTION:

- Chenilles extensibles
- Chenilles blanches
- Électropompe 230Vac
- Treuil à tir unique 800kg
- Kit de contrôle électronique de l'angle de rotation
- Kit électronique contrôle position stab. 90°.
- Phares de travail
- Système de pose de vitres
- Extension mécanique 1 m

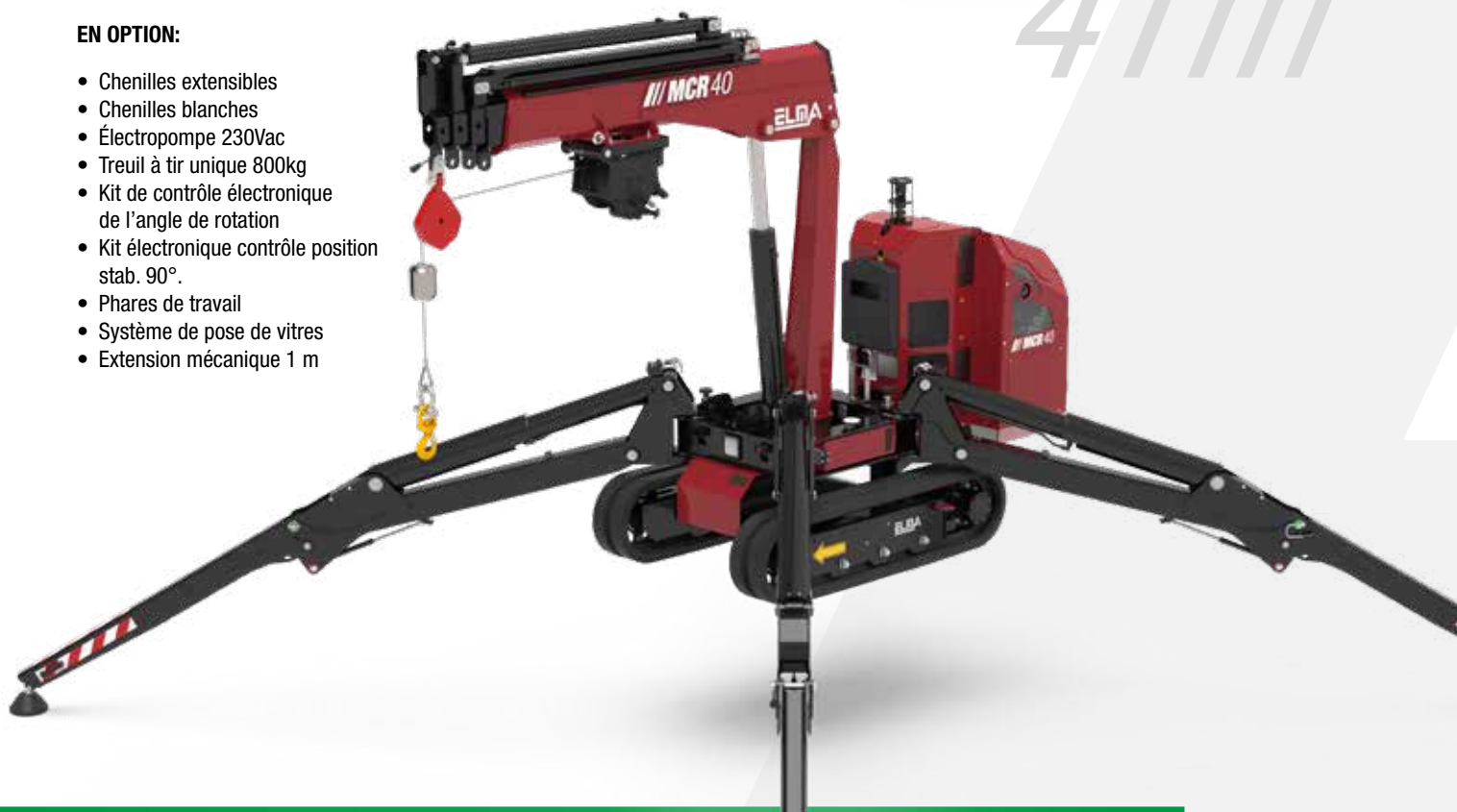


Diagramme de travail  
MCR40

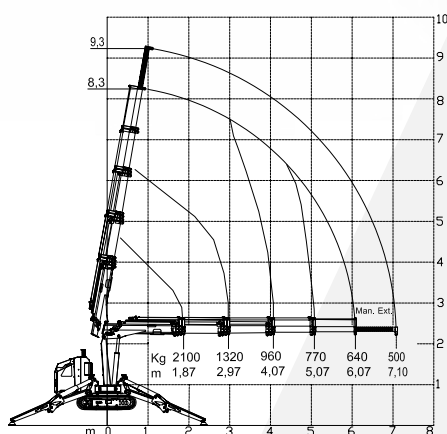
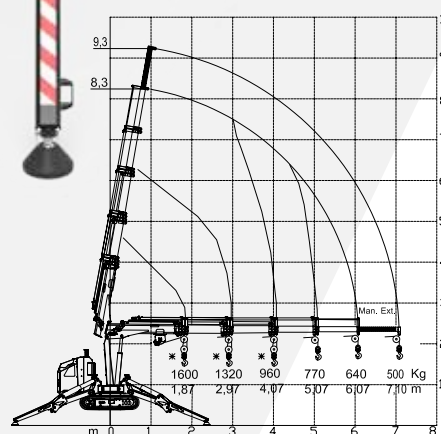
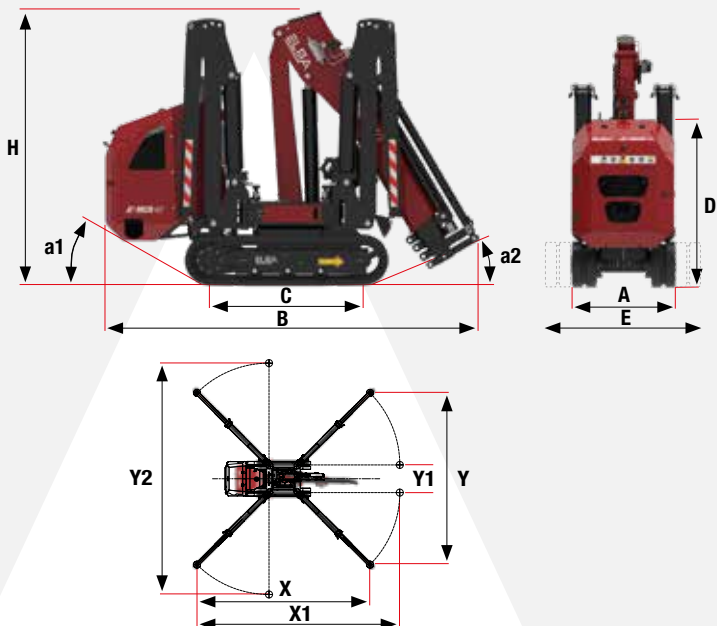


Diagramme de travail  
MCR40 + Treuil 800 Kg



### Caractéristiques techniques



| CARACTÉRISTIQUES TECHNIQUES              |                           | STD      | E                 |
|--|---------------------------|----------|-------------------|
| A  | m                         |          | 0,79              |
| B  | m                         |          | 2,54              |
| C  | m                         |          | 1,09              |
| D  | m                         |          | 1,25              |
| E  | m                         |          | 0,98              |
| H  | m                         |          | 1,93              |
| a1                                       | °                         |          | 25°               |
| a2                                       | °                         |          | -                 |
| X  | m                         | max 4,70 | min 3,7           |
| Y  | m                         | max 4,66 | min 3,7           |
| X1                                       | m                         | max 5,55 | min 4,4           |
| Y1                                       | m                         |          | 0,62              |
| Y2                                       | m                         | max 6,30 | min 5,0           |
| Moment maxi de la grue                   | Tm                        |          | 4,0               |
| Portée horizontale maxi                  | m                         |          | 6,1               |
| Charge maxi                              | kg                        |          | 2100              |
| Angle de travail du bras de la grue      | °                         |          | ± 80              |
| Angle d'orientation de la grue           | °                         |          | 340°              |
| Couple de rotation                       | kNm                       |          | 3,2               |
| Vitesse maxi                             | km/h                      |          | 2,1               |
| Pente maxi                               | °                         |          | 25°               |
| Pression maxi d'exercice                 | bar                       |          | 200               |
| Capacité maxi au distributeur de la grue | l/min                     |          | 8                 |
| Capacité du réservoir d'huile            | l                         |          | 22                |
| Treuil de simple brin (en option)        | kg câble                  |          | 800<br>Ø7mm - 46m |
| POIDS                                    |                           | STD      | E                 |
| Poids de la machine standard             | kg                        | 1650     | 1680              |
| Poids du kit treuil                      | kg                        | 70       | 70                |
| Pression au sol des chenilles            | kg/cm <sup>2</sup>        | 0,37     | 0,38              |
| Charge maxi au pied du stabilisateur     | kg                        |          | 1700              |
| ALIMENTAZIONE                            |                           | STD      | E                 |
| Moteur à essence                         | 8,7kW/11,7HP @3600 rpm    | •        | -                 |
| Moteur électrique 230Vac (EN OPTION)     | 2,2kW/3HP 230Vac/50Hz     | •        | -                 |
| Moteur électrique                        | 4,0kW/5,5HP 48Vdc         | -        | •                 |
| Caractéristiques de la batterie          | 51,2Vdc 105Ah Lithium Ion | -        | •                 |

Dimensions de l'auto-chargeuse

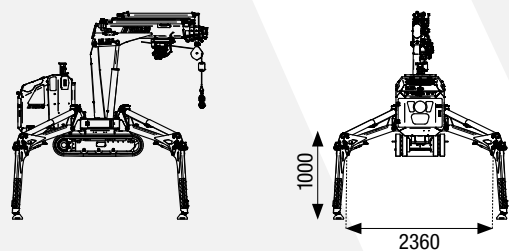


Diagramme de travail MCR40 Stab. étroite

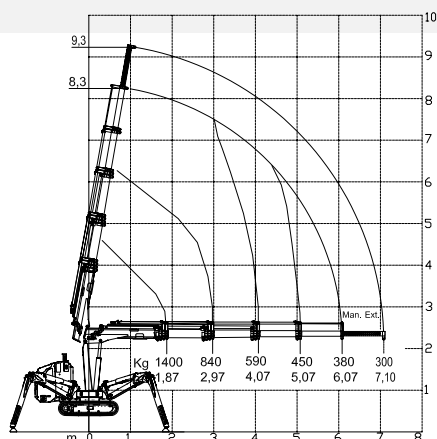
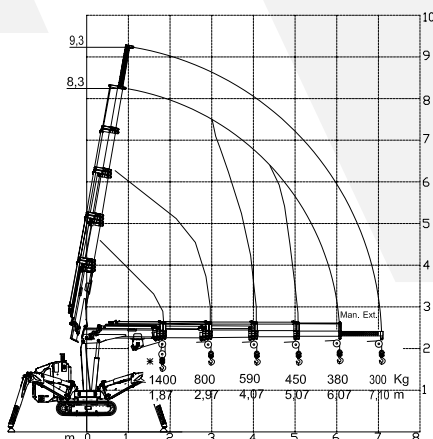


Diagramme de travail MCR40 Stab. étroite + Treuil 800 Kg



Détail stabilisation étroite

